

2024年度 藤代研究室 説明会



B4一同

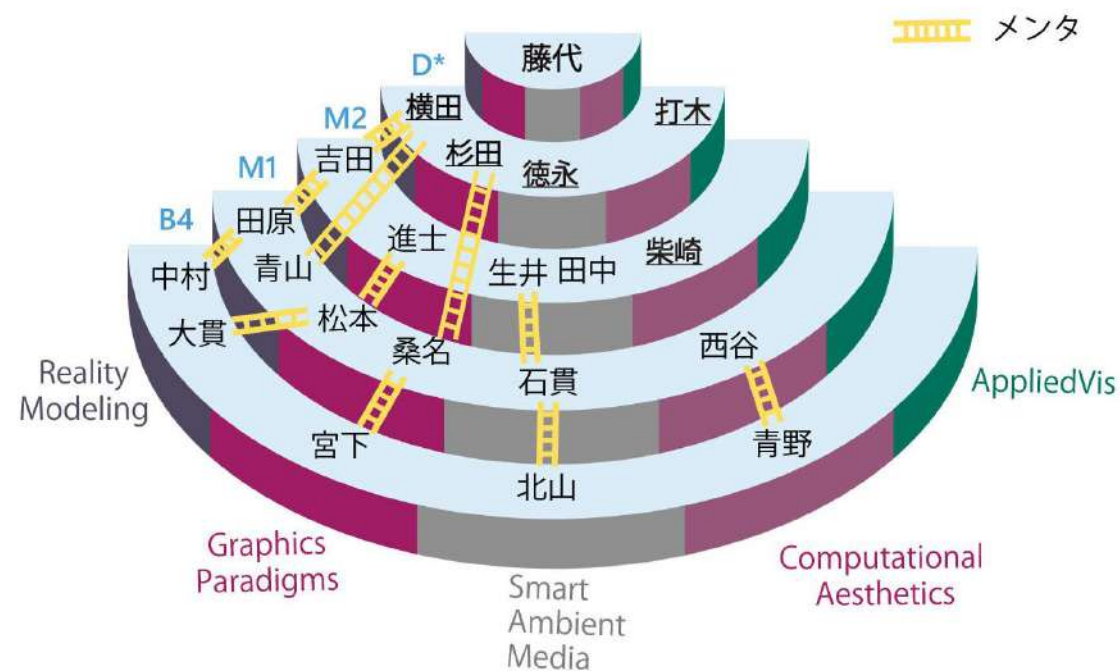
藤代研とは...？

最先端の技術を駆使して
人々を驚かせるような
絵
を作る研究室

藤代研とは...？

絵の作り方によってチームが分かれている

RM	：写実的な	} 絵を作る
GP	：新たな手法で	
SAM	：人間を核とした	
CA	：人間的に美しい	
AV	：データを元に	



メンバ（今年度）

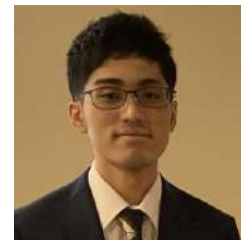
博士課程

4名



修士課程

11名

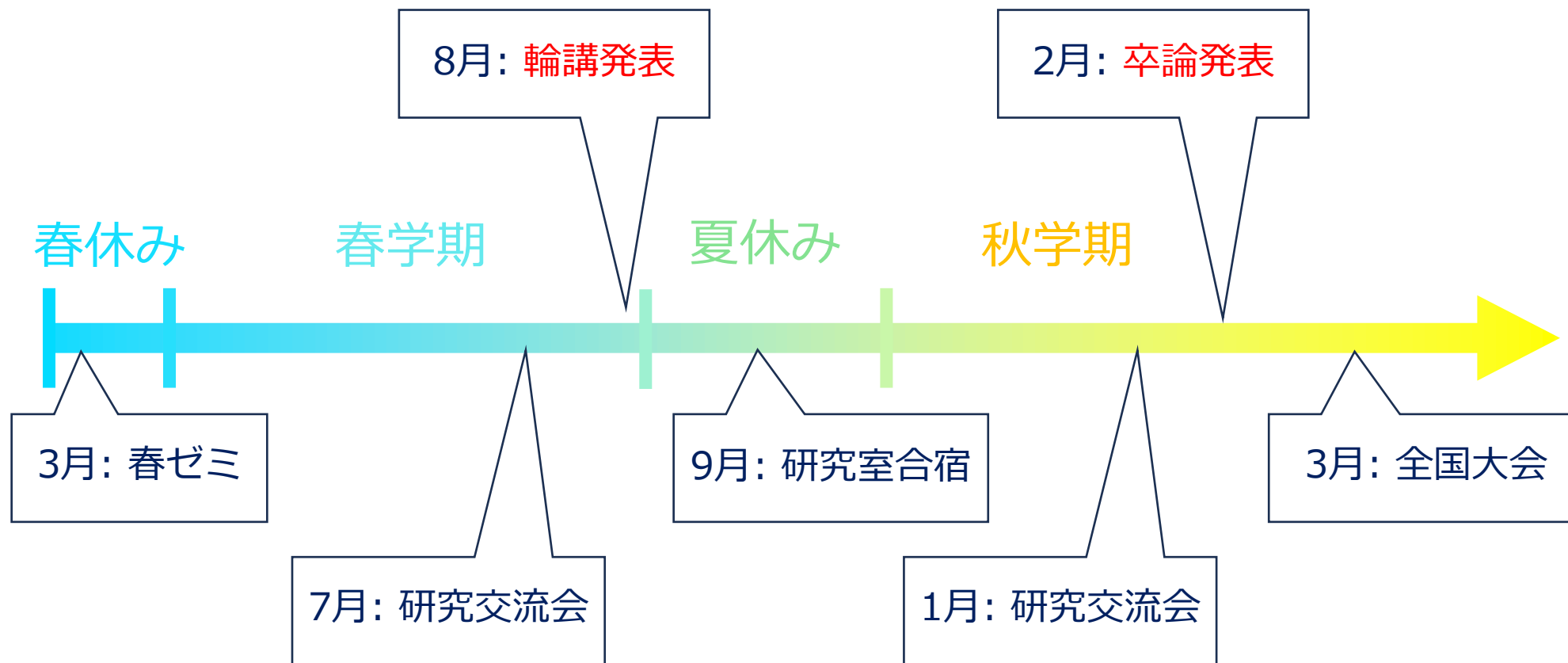


学士課程

5名



B4でやること



B4スケジュール

春学期					
	月	火	水	木	金
1					
2					
3		学問ゼミ		全体ゼミ	
4		学問ゼミ		可視化特論	
5				英語輪講	

秋学期					
	月	火	水	木	金
1					
2					
3		B4ゼミ		全体ゼミ	
4					
5					

+チームミーティング（隔週）：チームメンバ・先生に進捗報告や相談

B4スケジュールの詳細

- 春ゼミ（春休み）
 - B4・M1で春休み中に論文を読み発表
 - 論文調査・精読・発表の練習

- 全体ゼミ（春/秋）
 - 全員が集合し進捗報告や成果発表

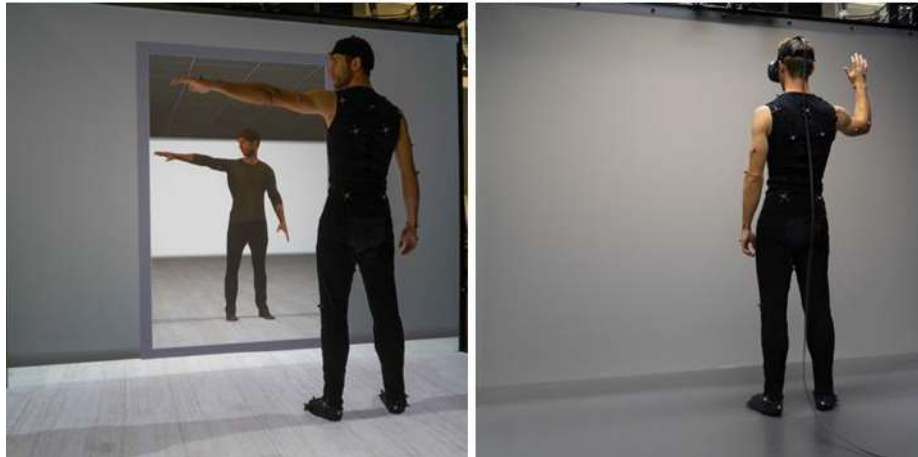
- 可視化特論（春）
 - 藤代先生の大学院の授業

- B4ゼミ（秋）：B4の卒業研究について報告・相談
 - M1も参加し方針や意見交換を行う

B4スケジュールの詳細

□英語輪講（春）

- CGに関連する英語論文[1]を読んで章ごとに毎週担当者が解説
- 文法や論文でよく使う言い回しなど、先生による英語の授業
- 今年度はVRの没入感に関する論文



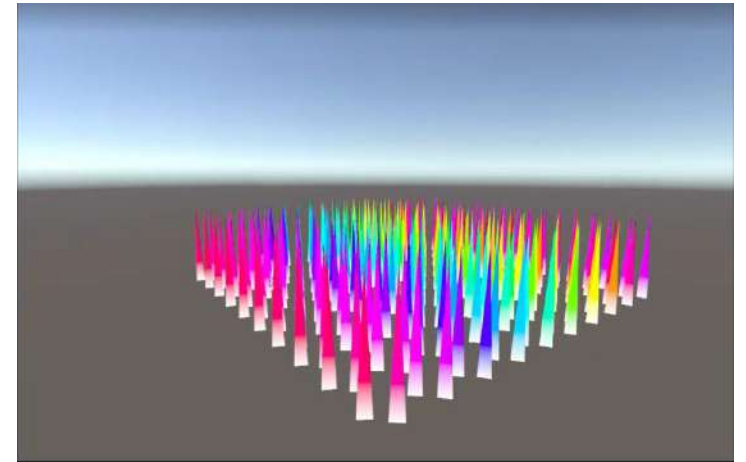
[1] Thomas Waltemate, Dominik Gall, Daniel Roth, Mario Botsch and Marc Erich Latoschik, “The Impact of Avatar Personalization and Immersion on Virtual Body Ownership, Presence, and Emotional Response,” *IEEE Transactions on Visualization and Computer Graphics*, Vol. 24, No. 4, pp. 1643-1652, April 2018, DOI:10.1109/TVCG.2018.2794629.

B4スケジュールの詳細

□学問ゼミ（春）

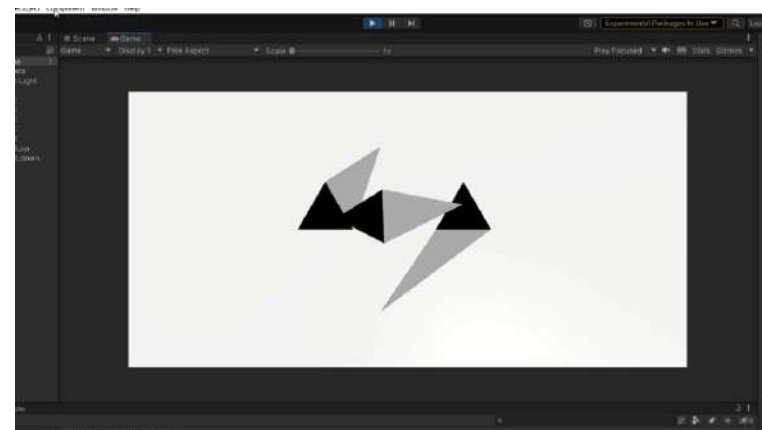
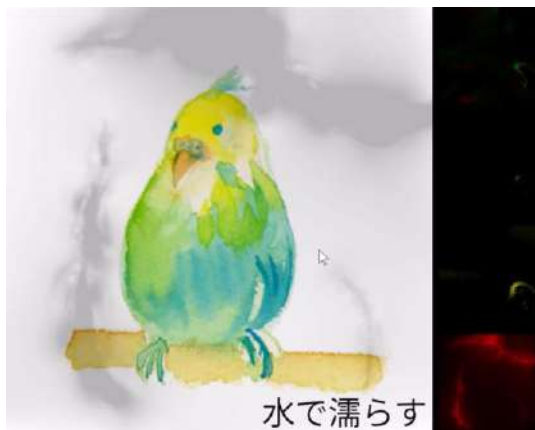
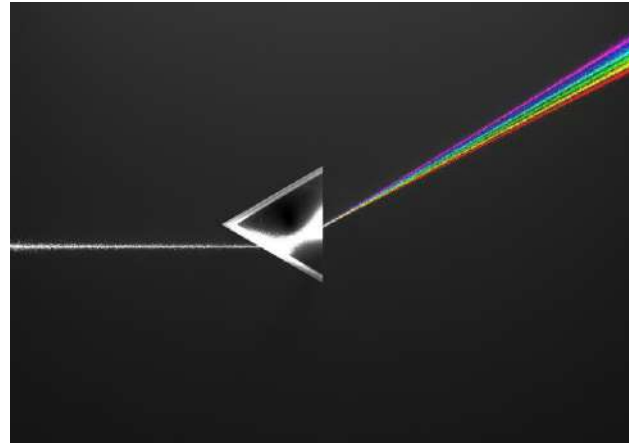
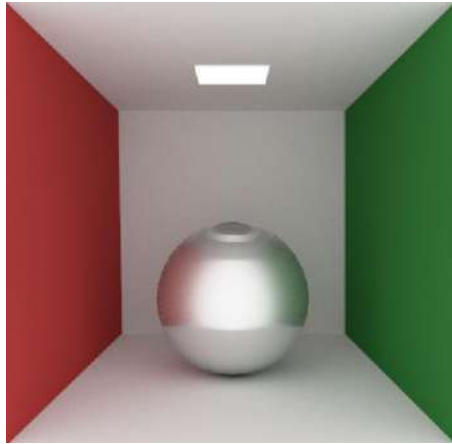
- Unityを使ってCGの基礎を学ぶゼミ
- Unityの使い方や様々な現象の実装方法など多岐にわたって学べる
- 毎週任意の課題があり、最終課題では卒業研究に関連するアプリ制作

□今年度のB4の任意課題



B4スケジュールの詳細

□学問ゼミの最終課題



イベント

□学会発表

- 研究の成果を発表
- B4では情報処理学会の全国大会やExpressive Japan国内での発表を行う
- 成果があれば海外で発表することも



イベント

□ 研究室交流会

- 東京科学大学・お茶の水女子大学との交流会
- お互いの研究発表や意見交換などを行う



イベント

□合宿

- 今年は浜名湖に2泊3日
- 各自の趣味をプレゼンしたり交流を深める



イベント

- 有志でCGに関連する場所に行ったり？
 - 今年度はチームラボの見学に



鳴海研との交流

- 隣の部屋の鳴海研とも交流が深い
 - 分野が近いため協同で研究することも
 - 部屋は気軽に行き来可能（現在は）
 - お互いのイベントに参加したり



主な就職先



SONY



G A M E F R E A K



BANDAI
NAMCO

SQUARE ENIX

藤代研の良いところ

- 自分の好きな研究ができる！！
 - 自分のやりたいこと
 - OB・OGの研究や先生の案も参考に

- 困ったら相談しやすい！！
 - メンタや先生に気軽に相談
 - 詰まったら先生と個別にゼミも行える

- 春学期の学ゼミでCGを基礎学べて安心
- 先生が優しくホワイト

どんな人に向いている...？（独断）

□研究

- 自分のやりたい研究がある人
- 好きなもの・やりたいことに対して情熱がある人
- これだけは譲れないというこだわりを持っている人

□趣味・就職

- ゲームや映画が好きな人
- ゲーム・メディア業界で働きたい人

□その他

- ダジャレに反応できる人？？
- アルゴリズム第1やPascalが大好きな人？？

気軽に質問してください！！

- 忙しい？
- B3でやっておいた方が良いことは？
- 主な就職先は？
- ほかの研究室とどう違うの？
- 希望者数が多いときの面接でどんなことを聞かれる？
- 2026度以降はどうなるの？